

CUM SĂ TE IMPLICI

Procesul de consultare publică se va desfășura timp de o săptămână, de miercuri, 22 noiembrie 2023, până miercuri, 29 noiembrie 2023 la ora 23:59 și există mai multe moduri în care te poți implica.

Informațiile despre proiect sunt disponibile acum în mai multe moduri, iar asta ne va ajuta să menținem deschis procesul de consultare publică.

DOCUMENTE PENTRU CONSULTARE

Am elaborat o serie de documente de consultare pentru a te ajuta să afli mai multe și să-ți spui cuvântul. Aceste documente vor fi puse la dispoziție în perioada de consultare prin intermediul site-ului web și la sediile primăriilor/CNAIR S.A. din zona de influență a proiectului.

Documentele pentru consultare sunt formate din:

- BROȘURA DE CONSULTARE PUBLICĂ
- FORMULAR DE FEEDBACK
- PLAN DE SITUAȚIE / PLAN DE ANSAMBLU (pdf/dwg/kmz)



DRUM EXPRES BUCUREȘTI - TÂRGOVIȘTE

CNAIR S.A.
Bulevardul Dinicu Golescu nr. 38
Sector 1, București, Romania.
Telefon: 021. 2643. 202
Fax: 021. 312. 09. 84
Email: office@andnet.ro
Site web: www.cnadnr.ro



TPF Inginerie SRL

ALEGEREA
ALTERNATIVEI
OPTIME DE
TRASEU

2023

www.bucuresti-targoviste.ro

BROȘURĂ CONSULTARE PUBLICĂ



UNIUNEA EUROPEANĂ



Instrumente Structurale
2014-2020

Proiect co-finanțat de Uniunea Europeană prin
Programul Operațional Infrastructura Mare
(POIM) 2014-2020

CUPRINS

IMPLICĂ-TE!	3
PLAN DE ANSAMBLU	4
ALTERNATIVELE DE TRASEU	5
OBIECTIVELE PROIECTULUI	6
CE URMEAZĂ? (URMĂTORII PAȘI)	7

DESPRE ACEASTĂ BROȘURĂ

Îți mulțumim că ești parte a procesului de consultare publică cu privire la noul drum expres care va asigura conexiunea rutieră între București și Târgoviște.

Acest proces de consultare publică reprezintă un pas important în stabilirea variantei optime de traseu pentru drumul expres București - Târgoviște, care va aduce multe beneficii comunităților locale și economiei regiunii. În același timp, durata de călătorie va fi diminuată, gradul de siguranță rutieră va crește, iar în localitățile București, Târgoviște și comunitățile învecinate aglomerația auto se va diminua considerabil.

În această broșură îți descriem variantele de traseu studiate, beneficiile cheie/efectele probabile, îți explicăm cum poți afla mai multe detalii și cum să transmiți eventuale comentarii și propuneri. De asemenea îți explicăm modul în care planurile noastre vor îmbunătăți călătoriile și vor aduce beneficii pentru comunitatea locală.

Dorim să cunoaștem ce părere ai, așa că te rugăm să împărtășești cu noi orice idee, informații de pe plan local sau ce te preocupă în legătură cu proiectul. Feedback-ul tău va fi luat în considerare de noi pentru a dezvolta traseul drumului expres București - Târgoviște, ținând cont de parerea localnicilor, a mediului local de afaceri și în general a întregii regiuni în care se dezvoltă proiectul.

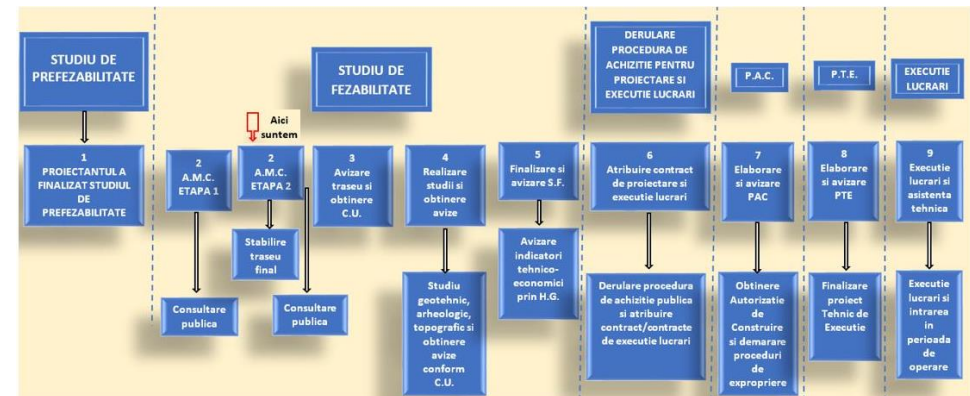
DE CE NE INTERESEAZĂ OPINIA TA?

De la momentul semnării Contractului, Proiectantul a elaborat Studiul de Prefezabilitate în cadrul caruia a studiat 4 alternative de traseu. Prestatorul a colectat date din teren, a colaborat cu Autoritățile Publice Locale și a identificat anumite constrângeri (construcții/ investiții private/planuri de dezvoltare etc.). Astfel, noile propuneri de traseu din cadrul analizei multicriteriale, etapa 1, au fost dezvoltate ținând cont de toate aceste aspecte.

În cadrul analizei multicriteriale etapa 1, după aplicarea criteriilor specifice, variantele cu cel mai mare punctaj sunt **varianta 3 (portocaliu)** și **varianta 4 (violet)**.

Acum vrem să știm ce părere ai tu cu privire la cele 2 variante de traseu propuse și dorim să ne oferi feedback cu privire la acestea.

CE URMEAZĂ? (URMĂTORII PAȘI)



OBIECTIVELE PROIECTULUI

	Reducerea congestiilor de trafic, reducerea timpilor de călătorie și îmbunătățirea siguranței circulației rutiere în orașele București și Brașov.	Sectorul de drum expres propus va diminua durata de călătorie dintre București și Târgoviște cu aproximativ 25 minute, va reduce congestiile de trafic și va îmbunătăți siguranța participanților la trafic. De asemenea, se va moderniza și DN 71 care asigură în prezent conexiunea rutieră dintre București și Târgoviște ceea ce va permite derularea traficului local în siguranță, pe o secțiune de drum fără aglomerație.
	Îmbunătățirea capacității de circulație și accesibilitatea la o cale rapidă de deplasare sprijină planurile de dezvoltare economică ale Autorităților Locale.	Capacitatea sporită de circulație și accesul la o cale rapidă de deplasare determinate de Proiect vor contribui la facilitarea creșterii economice locale oferind o mai mare predictibilitate pentru eventuale investitorii.
	Proiectul urmărește să aibă un minim impact asupra mediului înconjurător și urmărește să protejeze și să îmbunătățească calitatea mediului înconjurător prin calitatea proiectului (tehnologii sustenabile/materiale/măsurii de reducere a impactului).	Traseul a fost conceput pentru a minimiza impactul asupra mediului și urmărește să protejeze și să îmbunătățească calitatea mediului înconjurător prin proiectarea sa. Măsurile de atenuare a impactului asupra mediului sunt luate în considerare cu atenție în procesul de proiectare.
	Îmbunătățirea siguranței participanților la trafic care călătoresc între București-Târgoviște și în consecință o siguranță mai mare pe rețeaua de drumuri "locale". (DN folosit anterior, DJ etc.).	Proiectul va îmbunătăți siguranța participanților la trafic prin furnizarea unei rute cu două benzi de circulație/sens despărțite prin separator de sensuri care în mod categoric este mai sigură decât calea de circulație existentă care traversează localitățile. De asemenea, ar încuraja traficul de tranzit să folosească drumul expres, mai degrabă decât rutele locale alternative, care sunt mai puțin sigure.
	Îmbunătățirea accesibilității pentru toți utilizatorii la serviciile și facilitățile locale.	Prin reducerea aglomerației pe DN71 și pe rețeaua de drumuri locale, va fi îmbunătățit accesul comunității la serviciile din zona locală.
	Ne asigurăm că opiniile, și planurile Autorităților Publice Locale, dorințele cetățenilor și comunităților locale sunt luate pe deplin în considerare pe întreg parcursul procesului de proiectare.	În proiectarea drumului expres, se vor lua în considerare și se va răspunde la problemele ridicate de comunitățile locale. Vom continua să ascultăm părerile comunităților prin implicare și consultare continuă, pe măsură ce planurile noastre prognozează. Toate feedback-urile de consultare vor fi luate în considerare în procesul de proiectare și luare a deciziilor.

Mai multe detalii despre Proiect poți obține accesând site-ul web:
www.bucuresti-targoviste.ro

IMPLICĂ-TE!

EXISTĂ O MULȚIME DE MODURI PRIN CARE TE POȚI IMPLICA

- Vizitează site-ul nostru web www.cnadnr.ro;
- Vizitează site-ul web al proiectului www.bucuresti-targoviste.ro;
- Participă la evenimentele noastre organizate cu prezență fizică sau online pentru a discuta cu echipa de proiect.
- Citește materialele noastre de consultare publică care sunt disponibile la sediile primăriilor, la evenimentele de dezbatere publică organizate de către CNAIR S.A. și pe cele două site-uri web de mai sus.
- Trimite-ne un email la adresele office@andnet.ro și directia.tehnica@andnet.ro sau sună-ne la 021. 2643. 202 și vei fi direcționat către echipa de proiect pentru a putea afla informații despre proiect.

CE NE-AM PROPUȘ

CNAIR S.A. a semnat, în data de 25 noiembrie 2021, cu TPF Inginerie SRL, contractul de servicii pentru ELABORARE STUDIU DE PREFERABILITATE ȘI STUDIU DE FEZABILITATE PENTRU „DRUM EXPRES BUCUREȘTI - TÂRGOVIȘTE.

Valoarea Contractului de servicii este de 11.515.926,40 lei fără T.V.A. finanțarea fiind asigurată din Fonduri Europene Nerambursabile în cadrul Programului Operațional Infrastructura Mare. (POIM)

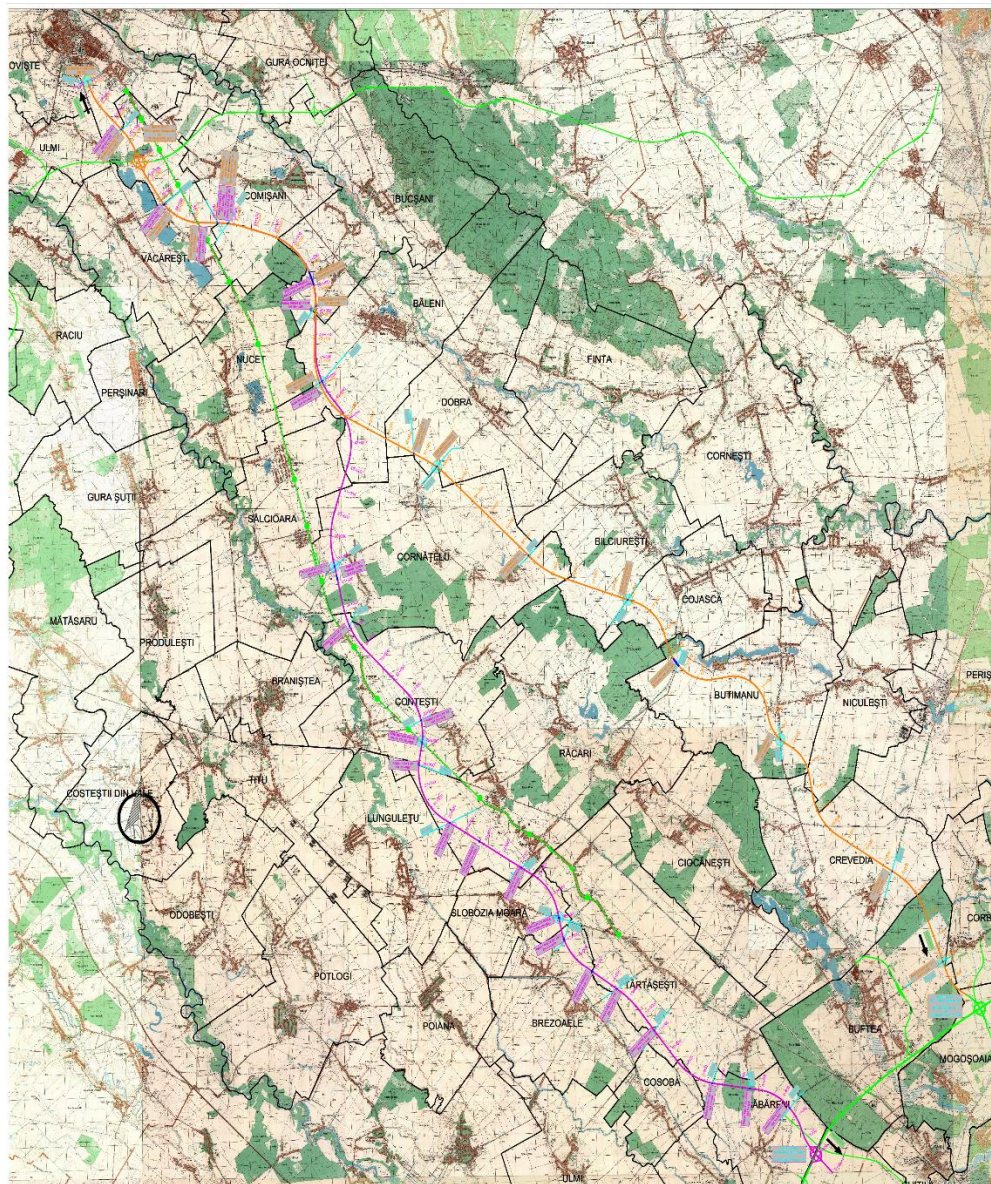
Ordinul de începere a fost emis în data de 14.02.2022 iar temele de realizare sunt următoarele:

- Finalizare S.P.F. 2 luni
- Finalizare S.F. 18 luni

Scopul proiectului îl reprezintă elaborarea documentațiilor aferente Studiului de preferabilitate și Studiului de fezabilitate pentru „Drum expres București-Târgoviște”, astfel încât să corespundă exigențelor actuale din domeniul infrastructurii rutiere de transport. Totodată, prin elaborarea documentației se înțelege inclusiv realizarea conectării cu autostrada de centură a Municipiului București (A0) și cu drumul expres Găești - Târgoviște - Ploiești.

Te rugăm să consulți secțiunea „Cum să te implici” din cadrul acestei Broșuri pentru a afla mai multe detalii.

PLAN DE ANSAMBLU



IDENTIFICAREA VARIANTELOR DE TRASEU

În urma identificării constrângerilor traseului și a modificărilor cauzate de constrângerile identificate, au fost conturate 2 variante de traseu pentru analiza multicriterială, etapa II.

